

**« The show must go on »**



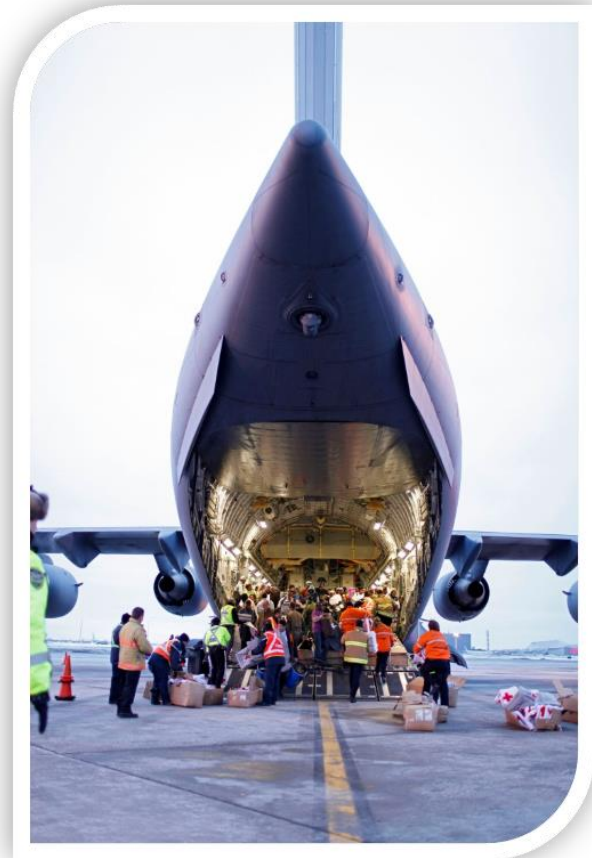
**Aéroport international Montréal-Trudeau**

**2018**

# AÉROPORTS DE MONTREAL

Aéroports de Montréal (ADM), société à but non lucratif, est responsable de la gestion, de l'exploitation et du développement des aéroports Montréal-Trudeau et Mirabel en vertu d'un bail d'une durée de 60 ans conclu avec Transports Canada en 1992.

L'organisation compte plus de 625 employés aux deux aéroports et au siège social.



## Exploitation et développement aérien

Cette vice-présidence est responsable de l'exploitation de nos deux aéroports et du développement de nouveaux services aériens. Ses nombreuses fonctions sont partagées entre les quatre directions suivantes :

Opérations : Assure l'efficacité quotidienne ainsi que la qualité des services offerts aux usagers. Voit également à la sécurité des usagers par des activités de surveillance, de prévention et d'intervention dans le cadre des mesures réglementaires. Gère le processus d'acceptation des horaires saisonniers et planifie l'assignation des installations qui en découlent.

Coordination de l'exploitation YMX : Fournit des services de première ligne aux usagers de l'aéroport de Mirabel. Supporte le développement d'affaires des secteurs industriel, aérospatial et cargo en offrant les services multidisciplinaires.

Développement aérien : Identifie les opportunités de développement en matière de trafic passagers et cargo, et recommande des plans d'action pour soutenir les objectifs corporatifs de croissance du trafic aérien.

Optimisation des processus passagers : Rehausse la valeur perçue de l'expérience client à Montréal-Trudeau par l'optimisation des processus passagers. Pilote également l'ensemble des activités en lien avec l'initiative corporative en matière d'innovation, mieux connue sous le nom de Réseau innovation.





## Direction des opérations

- 1) Continuité des opérations lors de mesures d'urgences
- 2) Continuité des opérations lors de contingences opérationnelles

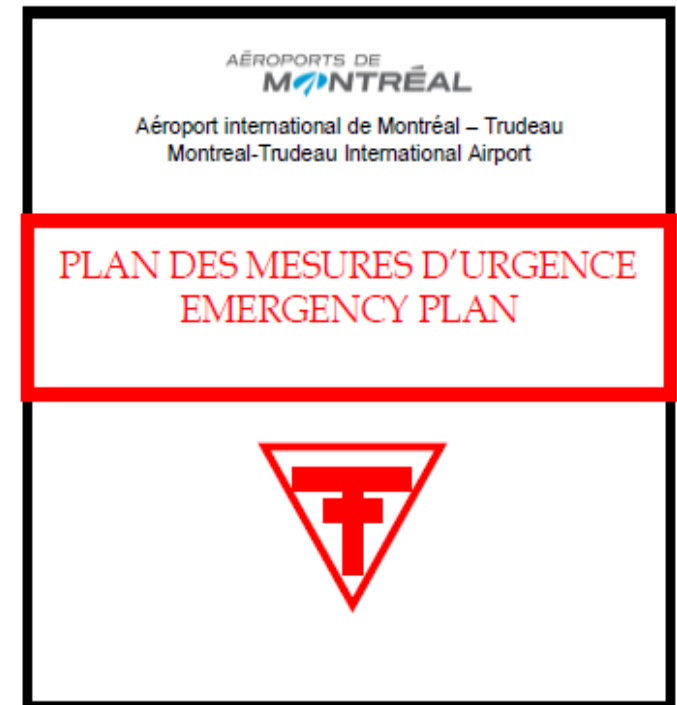
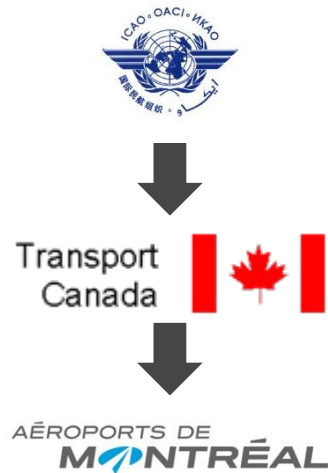


# Planification et Coordination

Un des mandats du service de la Planification des Opérations et des mesures d'urgence est de coordonner la préparation aux situations complexes ou de crise par l'établissement de plans opérationnels et de mesures d'urgence.



# Obligations réglementaires



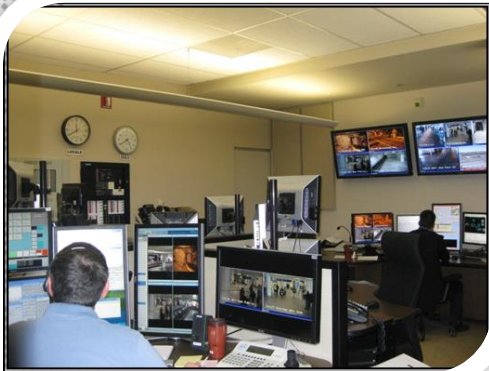
Le plan des mesures d'urgence :

- 1) décrit les lignes de conduite pour la gestion d'incidents, et
- 2) définit le rôle et les responsabilités des principaux intervenants.



# Coordination

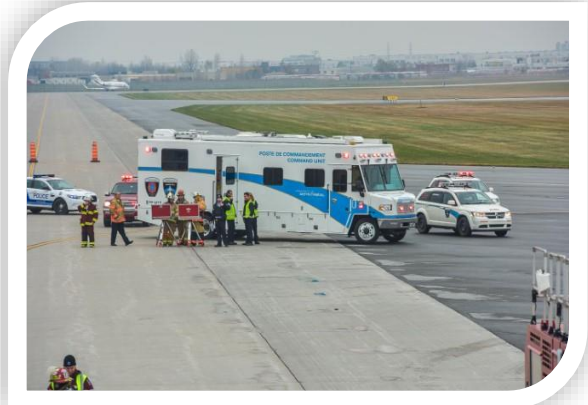
La coordination entre les agences et organismes impliqués dans la sûreté et la sécurité sur les sites aéroportuaires de Trudeau et Mirabel est assurée, entre autres, par les mécanismes suivants :



**Centre d'appels**



**Centre de  
coordination des  
urgences**



**Poste de  
commandement**





# Chapitres – Plan des mesures d'urgence Montréal-Trudeau

Chapitre 1 Urgence en vol

Chapitre 2 Accident / incident d'aéronef sur l'aéroport

Chapitre 3 Accident d'aéronef hors aéroport

Chapitre 4 Menace à la bombe - Aéronef

Chapitre 5 Menace à la bombe - Installations

Chapitre 6 Alerte à la bombe

Chapitre 7 Incidents environnementaux

Chapitre 8 Incendie/Explosion dans un bâtiment

Chapitre 9 Maladies infectieuses à surveillance extrême (MIASE)

Chapitre 10 Détournement d'aéronef

Chapitre 11 Manifestation

Chapitre 12 Désastres naturels

Chapitre 13 Accident d'aéronef en milieu maritime

**Chapitre 14 Tireur actif / attentat**

**Chapitre 15 Manifestations aériennes**





# Centre de coordination des urgences

## 2017

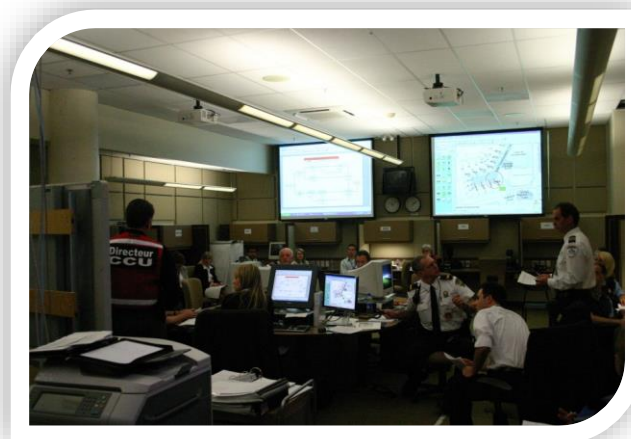
18 000 000 + passagers  
238 000 mouvements d'aéronefs

44 326 appels

Total de 41 activations du CCU

34 urgences en vol  
2 accidents sur site  
1 conditions climatiques  
1 menace bombe (aéronef)  
2 menaces bombe (installations)  
1 alerte à la bombe  
1 panne électrique

Accueils Protocolaires



# Comités

**CPMUA (Comité des partenaires en mesures d'urgence aéroportuaires)** *4 x année*

**CAMIT (Comité aviseur des maladies infectieuses à Trudeau)**  
*4 x année*

**Opérations** *hebdomadaire*

**Planification des opérations** *hebdomadaire*

**CSOCP (Comité de la sécurité des opérations côté piste)** *4 x année*

**Comité ADM – Nav Canada** *4 x année*

**Comité des travaux côté piste** *hebdomadaire*

**Comité de dégivrage** *mensuel – saison hivernale*

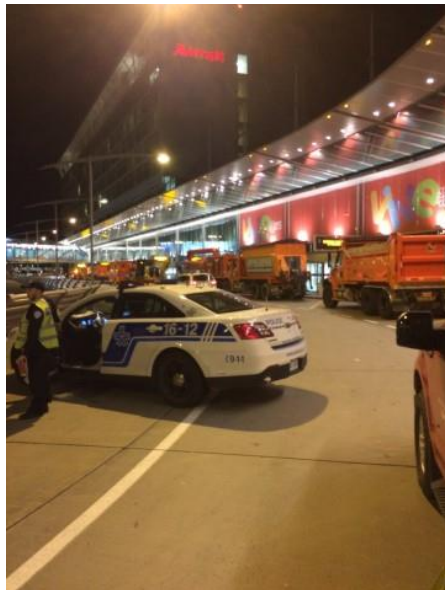
**AOC (Airlines operational committee)** *hebdomadaire*

**Appel de coordination** *quotidien - saison hivernale*



# Exercice d'urgence majeur « Octogone » Tireur actif – octobre 2017

Plus de 700 participants dont 425 figurants





# Nos façons de faire

- Visites des lieux après incidents: Bruxelles, Fort Lauderdale, etc.
- Offrir des infrastructures physiques et des équipements à valeur ajoutée
- Assumer un leadership actif en cas de crise
- Favoriser le Partenariat avec :  
les companies aériennes, les manutentionnaires, prestataires de services, etc.



Canada Border Services Agency Agence des services frontaliers du Canada



Canadian Air Transport Security Authority Administration canadienne de la sûreté du transport aérien



Transport Canada

Transports Canada



Agence de la santé publique du Canada

Public Health Agency of Canada



AÉROPORTS DE MONTRÉAL



# Événements

Lors d'événements inhabituels ayant des impacts sur les opérations régulières, tous les services disponibles sont mis à contribution :

- ✓ Centre de coordination des mesures d'urgence,
- ✓ Poste de commandement mobile,
- ✓ Toutes les directions d'ADM devant être impliquées dans la gestion de l'événement; et
- ✓ Tous les partenaires qui pourraient ou qui doivent être impliqués dans le processus de l'évaluation de la menace.



## Nos priorités

1. Rétablir les opérations à leur niveau usuel le plus rapidement possible;
2. Minimiser les impacts sur les usagers;
3. Protéger les usagers et intervenants; et
4. Appuyer les organismes dans leur démarche d'enquête. (BST, etc)



# Événements de coordination importante

Tempête verglas – 1998

Écrasement Propair - 1998

11 septembre – 2001

Essais du A380 - 2007

Ouverture départs US - 2009

Rapatriement Haïti – 2010

Colis suspect – 2013

Opération Espoir – 2015

- Événements climat
- Pannes des systèmes
- Travaux d'infrastructures



# Plans opérationnels et matériel de support

Évacuation de masse côté air - YUL

Gîtes temporaires en cas d'évacuation

Entente de transport avec la STM

Véhicules de transports passagers (PTV)

Véhicules escaliers

Affichage sur les écrans

Système de Publi diffusion

Plan d'opérations hivernales - YUL et YMX

Plan opérationnel - Panne électrique majeure - YUL

Plan opérationnel - Absence d'alimentation en eau potable - YUL

Plan opérationnel conjoint ADM / ACSTA / ASFC / USCBP - Déroutements massifs, retards ou annulations de vols -YUL

Plan opérationnel conjoint ADM / USCBP / CATSA - Intervention-Détection de radioactivité dans la salle à bagages du SDT - YUL

Plan de continuité des opérations en cas de pandémie

Plan opérationnel conjoint ADM /ALSTEF /CATSA / USCBP - Panne salle à bagages - YUL

Plan opérationnel - Enlèvement d'aéronef accidentellement immobilisé

Plan opérationnel conjoint ADM / Engie / CATSA - Panne majeure système de livraison des bagages (domestique/international) - YUL





# Élaboration de plans opérationnels : façons de faire

- Déterminer l'objectif à atteindre.
- Rencontrer les services concernés internes et externes.
- Déterminer les rôles et responsabilités de chacune des parties prenantes.
- Identifier les contraintes opérationnelles selon les opérations en cours.
- Partager l'information et bonifier le plan en fonction des développements.
- Réviser le plan en son ensemble avant la diffusion.

*Exemple: Accueil du Duc et de la Duchesse de Cambridge – juillet 2011  
5 mois de préparation pour un transit de 5 minutes à l'aéroport*



Questions ?

