

# Plan de continuité des services (PCS) des palais de justice

Brigitte Levesque,  
responsable de la continuité des services

RECO Québec  
29 octobre 2015



Direction des ressources humaines

Justice  
Québec

## Plan de présentation

- Présentation du ministère de la Justice du Québec (MJQ)
- Mandat
- Plan de continuité des services (PCS) des palais de justice
- Gestion de la documentation
- Bilan des travaux
- Prochaines étapes



Direction des ressources humaines

Justice  
Québec

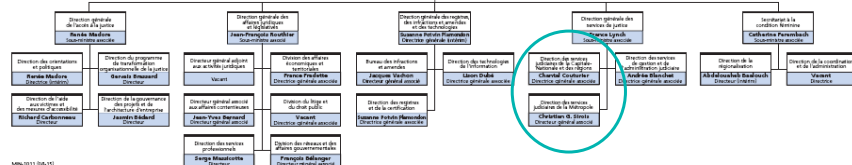
- Sa **mission** : Assurer la primauté du droit au sein de la société québécoise et maintenir un système de justice qui soit à la fois digne de confiance et intègre afin de favoriser le respect des droits individuels et collectifs
- Sa **vision** : Un ministère au coeur d'un système de justice évolutif, proche des citoyens, accessible, efficace et soucieux de l'intérêt public

Direction des ressources humaines

Justice  
Québec

Justice  
Québec 

**Organigramme**  
17 août 2015

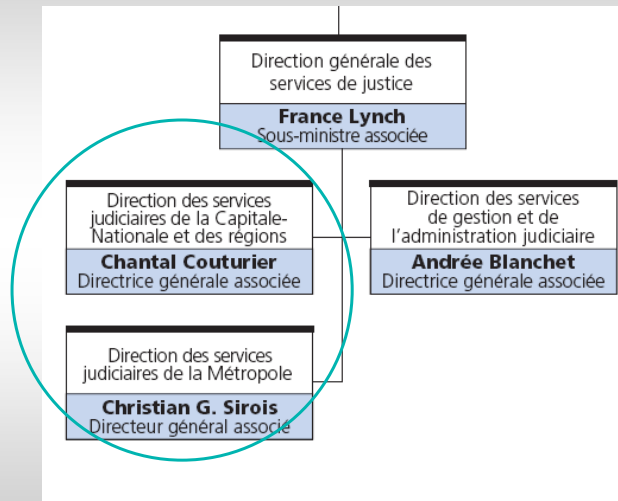


S. 4000 (2001-2002)

Direction des ressources humaines

Justice  
Québec 

## Présentation du MJQ



## Présentation du MJQ

### Personnel (rapport annuel 2014-2015)

- 3 350 employés
- 2 173 à la Direction générale des services de justice, soit 64,8 % du personnel

### Répartition des services de justice

- 42 palais de justice
- Chambre de la jeunesse de Montréal
- 11 points de service
- 13 points de service itinérants
- Cours itinérantes du Nord-du-Québec et de la Basse Côte-Nord

## Mandat

Élaboration d'un modèle de plan de continuité des services pour application dans tous les palais de justice et points de service

Scénario type : Inaccessibilité du palais de justice

Comité de planification de continuité des services



Direction des ressources humaines

Justice  
Québec

## Mandat - Défis

Respect des lois et codes en vigueur et des règles de fonctionnement des tribunaux

- District judiciaire où l'infraction est commise
- Code criminel
- Loi sur les jeunes contrevenants

Uniformité vs facilité d'adaptation selon la localisation et le volume d'activités du palais de justice



Direction des ressources humaines

Justice  
Québec

## Mandat - Critères de qualité

- Clarté et concision
- Modèle et documentation utile en mode d'intervention
- Conservation, accessibilité et pérennité du plan



Direction des ressources humaines

Justice  
Québec

## Plan de continuité des services (PCS) des palais de justice

Constitué de trois parties :

- Partie 1 – Théorie, fondements et information générale regroupés en un seul fichier
- Partie 2 – Ressources communes, gabarits et modèles, en fichier distinct, pour une utilisation rapide et efficace lors de la mise en oeuvre du PCS
- Partie 3 – Composantes propres à chaque palais de justice

Conservé sur un site SharePoint



Direction des ressources humaines

Justice  
Québec

## Structure du PCS / Partie 1 - Théorie et fondements

Chapitre 1 : Introduction

Chapitre 2 : Structure organisationnelle

Chapitre 3 : Activités essentielles

Chapitre 4 : Relocalisation et ressources  
matérielles

Chapitre 5 : Ressources humaines

Chapitre 6 : Ressources informatiques

Chapitre 7 : Plan de communication



Direction des ressources humaines

Justice  
Québec

## Chapitre 1 : Introduction

Principe : La société québécoise est une société  
de droit et le demeure lors d'un  
sinistre

Portée du PCS

- Utilisation d'un palais de justice de proximité  
– Activités criminelles
- Transfert dans un greffe de repli et des  
salles d'audience de repli – Autres matières



Direction des ressources humaines

Justice  
Québec

## Chapitre 2 : Structure organisationnelle

- Conseil de direction du MJQ = comité de crise
- Structure équivalente à la Direction générale des services de justice
- Comité de coordination régional des opérations (CCRO) :
  - Présidé par le directeur régional
  - Composé des acteurs du monde judiciaire
  - Instance opérationnelle lors de l'activation du PCS en situation de sinistre
- Collaborateurs internes



Direction des ressources humaines

Justice  
Québec

## Chapitre 3 : Activités essentielles

Activités essentielles qui, si elles n'étaient pas livrées, occasionneraient des pertes de droits

Orientations des juges en chef de la Cour supérieure, la Cour du Québec et les services judiciaires du MJQ

Touchent toutes les matières (civile, criminelle, familiale, jeunesse, ...) regroupées en 12 fiches d'activités et 3 en activités de soutien



Direction des ressources humaines

Justice  
Québec

## Chapitre 4 : Relocalisation et ressources matérielles

### Hypothèse

- Les activités essentielles représentent 30 % des activités habituelles

### Scénario type

- Déplacement des matières criminelles (adulte-jeunesse) vers un palais de justice de proximité
- Aménagement d'un greffe de repli et de salles d'audience de repli au sein du même district judiciaire



Direction des ressources humaines

Justice  
Québec

## Chapitre 4 : Relocalisation et ressources matérielles

### Outils de référence :

- 11 modèles de greffe de repli
- Grille qui suggère, pour chaque palais de justice, le nombre d'effectifs requis
- Cahier des exigences fonctionnelles précisant les besoins en matière d'espaces et d'équipements



Direction des ressources humaines

Justice  
Québec



## Chapitre 5 : Ressources humaines

Partie qui fournit des réponses rapides à des questions qui se poseront nécessairement dans l'action

Par exemple, règles et modalités concernant :

- un changement de port d'attache
- l'identification du personnel "essentiel"
- certains frais remboursables
- la rémunération
- le travail à domicile



Direction des ressources humaines

Justice  
Québec

## Chapitre 6 : Ressources informatiques

Identification des systèmes essentiels et leur hébergement

Relève assurée par la Direction des technologies de l'information (DTI)



Direction des ressources humaines

Justice  
Québec

## Chapitre 7 : Plan de communication

Section qui vise à cadrer rapidement le rôle des gestionnaires pris dans le feu de l'action

- Portée stratégique
- Portée opérationnelle



Direction des ressources humaines

Justice  
Québec

## Plan de continuité des services (PCS) des palais de justice

Constitué de trois parties :

- Partie 1 – Théorie, fondements et information générale regroupés en un seul fichier
- ➡ ■ Partie 2 – Ressources communes, gabarits et modèles, en fichier distinct, pour une utilisation rapide et efficace lors de la mise en oeuvre du PCS
- Partie 3 – Composantes propres à chaque palais de justice

Conservé sur un site SharePoint



Direction des ressources humaines

Justice  
Québec

## Partie 2 - Documents en soutien au PCS

- [Aide-mémoire](#)
- Avis de changement de port d'attache
- Cahier des exigences fonctionnelles
- Modèle de chaîne téléphonique
- Compte rendu du CCRO
- Coordonnées des ressources MJQ
- Fiches d'activités essentielles
- Politique de relations avec les médias
- Rapports (événements-étapes-débriefage)
- Registre des dossiers



Direction des ressources humaines

Justice  
Québec

## Partie 3 – Composantes propres au palais de justice

- Coordonnées des ressources internes et externes
- Comité de coordination régional des opérations (CCRO)
- Chaîne téléphonique



Direction des ressources humaines

Justice  
Québec

## Gestion de la documentation

### Version électronique

- Site SharePoint
- 3 dossiers
- Partie 3 – structure administrative de la DGSJ

### Avantages

- Disponibilité de la version officielle
- Facilité de suivis et de mises à jour
- Partage de l'information avec les autres gestionnaires
- Accès à partir du poste personnel



Direction des ressources humaines

Justice  
Québec

## Site SharePoint

### Documents partagés

Type	Nom	Modifié	Modifié par
	1 - Théorie et fondements du PCS	2014-05-14 15:20	BRIGITTE LEVESQUE
	2 - Documents en soutien au PCS	2014-05-14 15:20	BRIGITTE LEVESQUE
	3 - Composantes propres au palais de justice	2014-05-14 15:20	BRIGITTE LEVESQUE



Direction des ressources humaines

Justice  
Québec

# Site SharePoint



## 1 - Théorie et fondements du PCS

### Documents partagés

Type	Nom	Modifié	Modifié par
	PCS_palais_justice	2014-05-21 10:27	BRIGITTE LEVESQUE



Direction des ressources humaines

Justice  
Québec

# Site SharePoint



## 2 - Documents en soutien au PCS

### Documents partagés

Type	Nom	Modifié	Modifié par
	A-aide_memoire	2014-05-20 15:55	BRIGITTE LEVESQUE
	B-avis_port_attache	2014-07-08 14:08	BRIGITTE LEVESQUE
	C-cahier_exig_fonct	2014-05-15 09:08	BRIGITTE LEVESQUE
	D-chaine_modele	2014-07-17 11:23	BRIGITTE LEVESQUE
	E-CR_ccro	2014-05-21 09:01	BRIGITTE LEVESQUE
	F-coord_ress_MJQ	2014-09-15 08:48	BRIGITTE LEVESQUE
	G-fiches_act	2014-05-14 12:51	BRIGITTE LEVESQUE
	H-pol_rel_medias07c	2014-05-20 15:56	BRIGITTE LEVESQUE
	I-RA_debreffage	2014-05-21 14:02	BRIGITTE LEVESQUE
	J-RA_etape	2014-05-14 12:51	BRIGITTE LEVESQUE
	K-RA_evenement	2014-05-14 12:51	BRIGITTE LEVESQUE
	L-registre_dossiers	2014-05-14 12:51	BRIGITTE LEVESQUE



Direction des ressources humaines

Justice  
Québec

## Site SharePoint



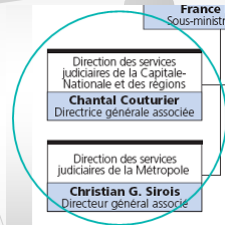
### 3 - Composantes propres au palais de justice



DGA Capitale-Nationale et régions



DGA Métropole



Direction des ressources humaines

Justice  
Québec

## Site SharePoint



### DGA Capitale-Nationale et régions



DR Abitibi-Témiscamingue



DR Bas-St-Laurent et Gaspésie - Îles-de-la-Madeleine



DR Capitale-Nationale



DR Centre-du-Québec et Estrie



DR Chaudières-Appalaches



DR Côte-Nord



DR Mauricie-Bois-Francs



DR Montérégie Est



DR Outaouais



DR Saguenay-Lac-St-Jean



Direction des ressources humaines

Justice  
Québec

## Site SharePoint



DR Côte-Nord



CCRO\_Baie-Comeau



CCRO\_Sept-Iles



Chaîne Baie-Comeau



Chaîne Sept-Îles



coord\_ress\_Baie-Comeau



coord\_ress\_Sept-Iles



Direction des ressources humaines

Justice  
Québec

## Déploiement du PCS

Présentation aux autorités ministérielles :

- novembre 2014
- échéancier – mars 2015

Déploiement dans les palais de justice :

- présentation aux directeurs régionaux
- relayeurs auprès des tables de sécurité
- soutien des relayeurs



Direction des ressources humaines

Justice  
Québec

## Plan de présentation

- Présentation du ministère de la Justice du Québec (MJQ)
- Mandat
- Plan de continuité des services (PCS) des palais de justice
- Gestion de la documentation
- ➡ Bilan des travaux
- Prochaines étapes



Direction des ressources humaines

Justice  
Québec

## Bilan des travaux - Embûches

Problématique : Mouvement de personnel → manque d'expertise



Direction des ressources humaines

Justice  
Québec



## Bilan des travaux - Embûches

Adapté à tous – Situations différentes

Havre-Aubert



Rimouski



Saint-Jérôme



Direction des ressources humaines

Justice  
Québec

## Bilan des travaux – Bonnes stratégies

Consultations en cours d'élaboration du PCS

- Experts (aspect juridique – gestion immobilière – ressources humaines – ressources informatiques)
- Gestionnaires sur place et utilisateurs du réseau

Méthodologie de rédaction

- Ébauche des textes pour révision en comité

Validation de la documentation

- Comité de lecture (avant approbation des autorités)



Direction des ressources humaines

Justice  
Québec

## Bilan des travaux – Imprévu!

Lac-Mégantic – 6 juillet 2013

Palais de justice non touché mais situé à l'intérieur du périmètre de sécurité (obligation de relocalisation)

### Impacts :

Regard sur la gestion de l'événement

Retour sur les travaux en cours



Direction des ressources humaines

Justice  
Québec

## Bilan des travaux – Imprévu!

Lac-Mégantic – 6 juillet 2013

Cela a permis de confirmer notre approche afin :

- de s'en tenir à un guide et non un cadre rigide
- de préciser les responsabilités et la chaîne de communication
- d'inclure les partenaires dans la prise de décision en mode d'intervention
- de s'adjoindre la collaboration des ressources en soutien



Direction des ressources humaines

Justice  
Québec

## Prochaines étapes

### PCS des palais de justice

- Révision du PCS
- Planification et réalisation de tests
- Sensibilisation, formation

### Autres dossiers

- PCS du siège social
- Plan de relève informatique



Direction des ressources humaines

Justice  
Québec

Questions?

Merci de votre attention!

RECO Québec  
29 octobre 2015



Direction des ressources humaines

Justice  
Québec