



La gestion de risque et son arrimage avec la continuité des activités

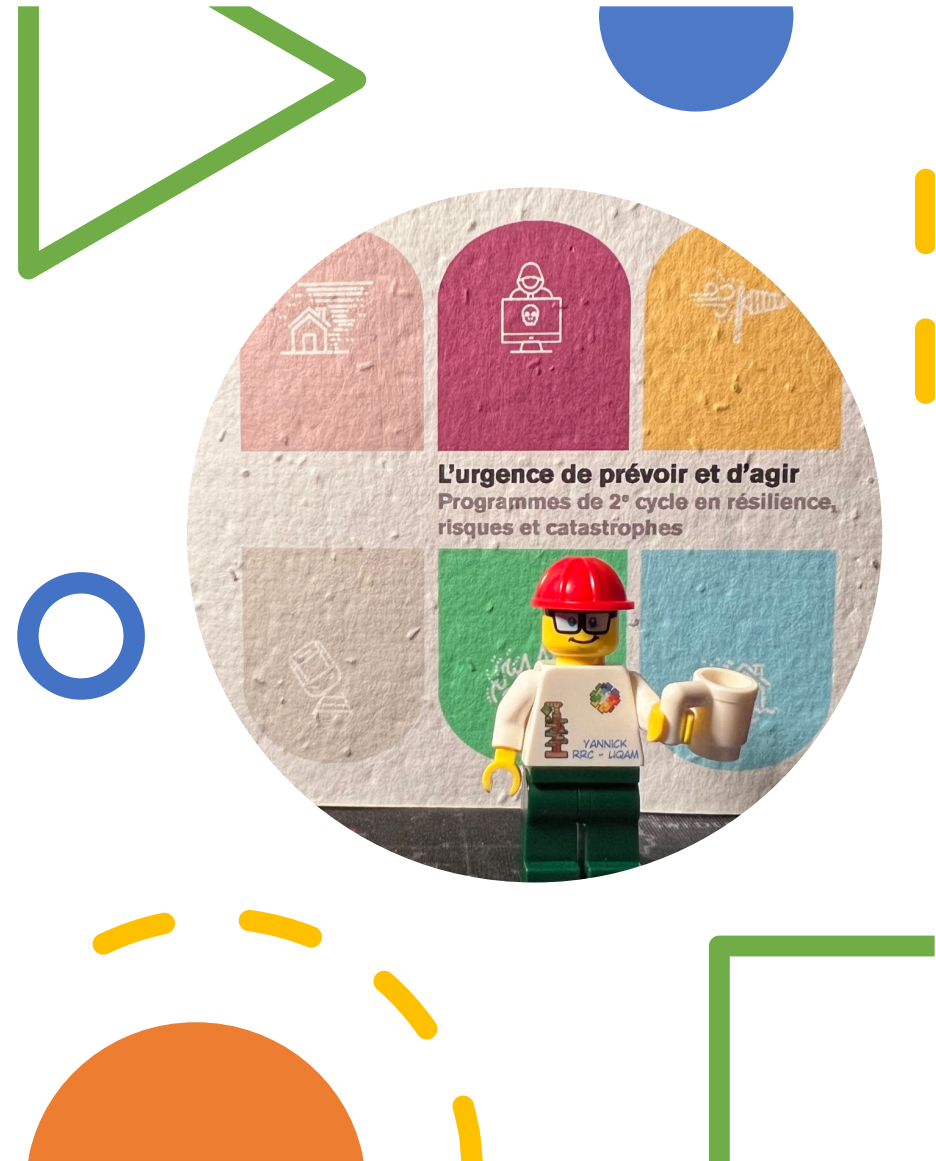
RECO-Québec
23 novembre 2022

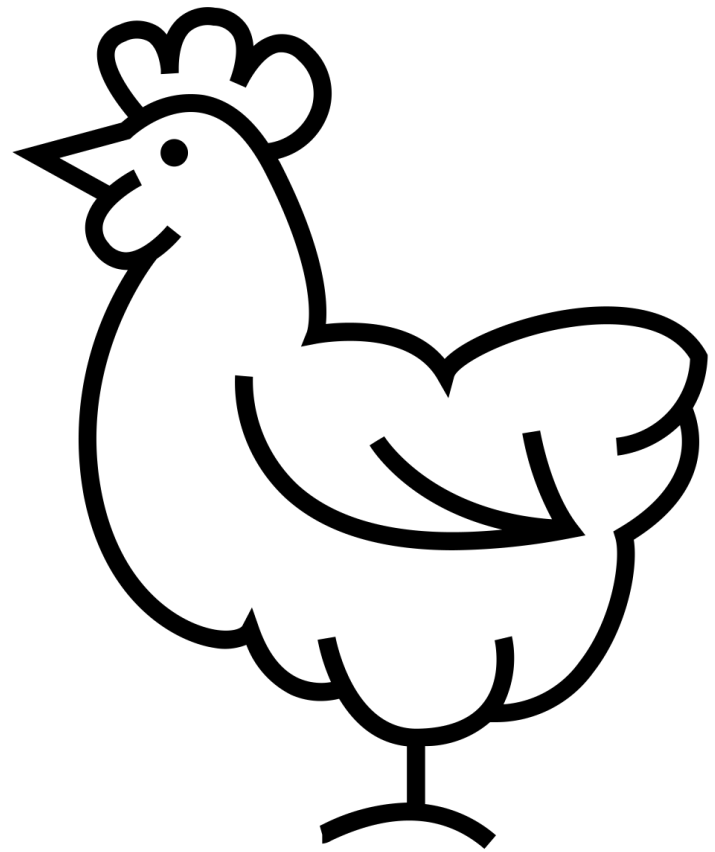
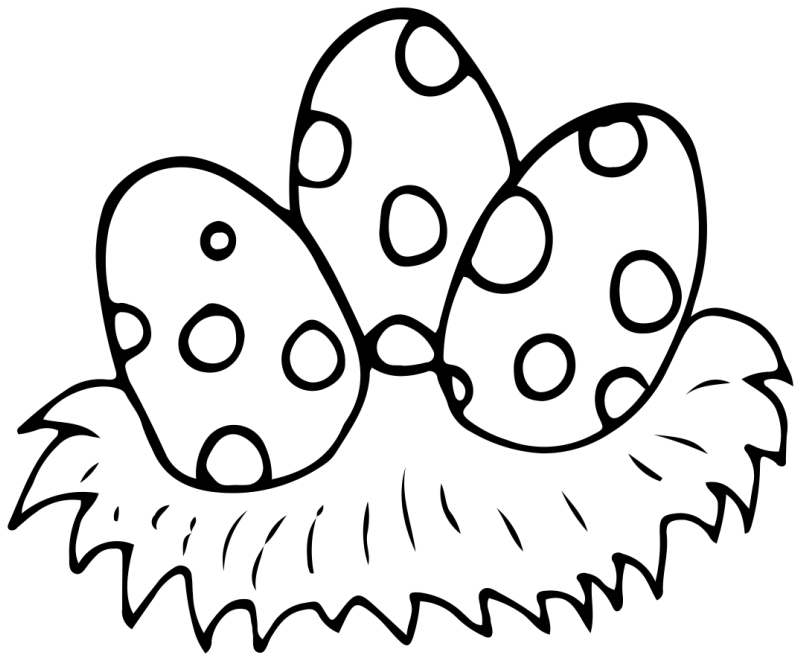
Yannick Hémond, Ph.D., AMBCI,
Facilitateur LEGO® SERIOUS
PLAY®

Professeur, département de géographie
UQÀM

Intérêt !

Complexité, créativité, imprévus,
improvisation





A large orange shape on the left side of the slide, consisting of a rectangle with a quarter-circle cutout on its right side.

Quelques définitions

Gestion

Contrôler, vérifier (les biens, les affaires) de quelqu'un

S'occuper de, résoudre (une situation difficile)



Quelques définitions

Risque

Aléa (événement)

x

Enjeux (éléments vulnérables)

Le GIEC ajoute la notion d'exposition

La gestion des risques



ISO 31000-18

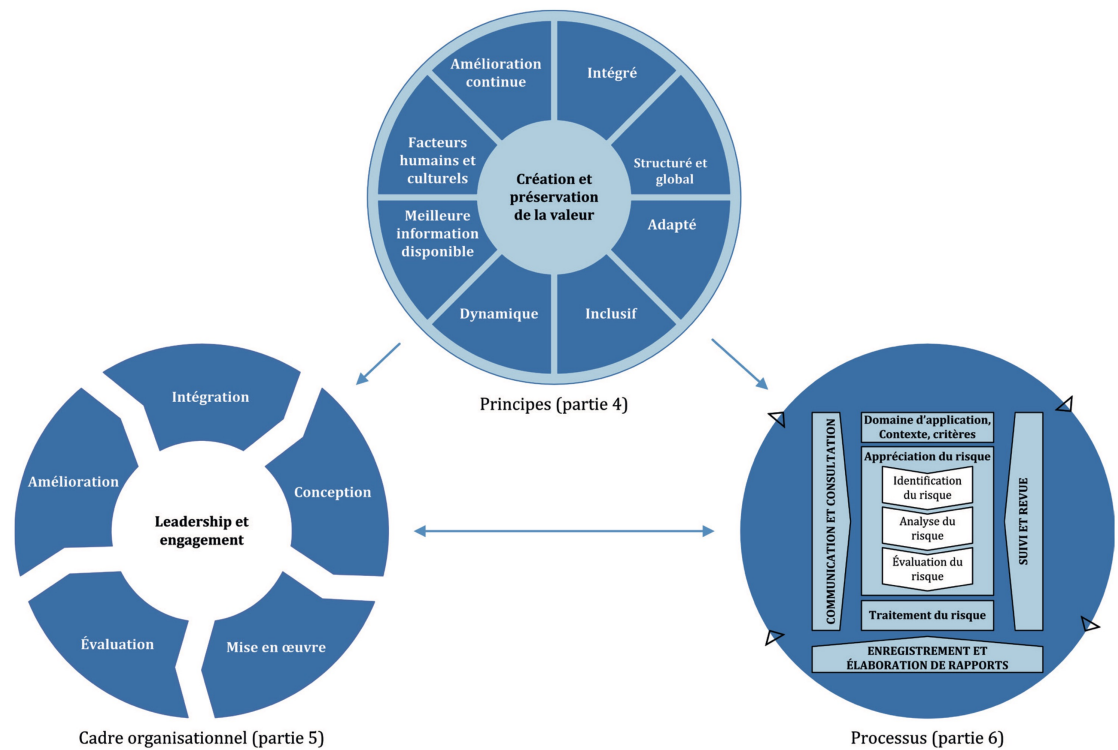


Figure 1 — Principes, cadre organisationnel et processus



Selon ISO 31000 -18



Le risque est **effet de l'incertitude sur les objectifs**

- * Un effet est un **écart par rapport à un attendu**. Il peut être positif, négatif ou les deux à la fois, et traiter, créer ou entraîner des opportunités et des menaces.
- * Les objectifs peuvent avoir **différents aspects**, être de **catégories différentes**, et peuvent concerner **différents niveaux**.
- * Un risque est généralement exprimé en termes de *sources de risque*, *événements* potentiels avec leurs *conséquences* et leur *vraisemblance*.



Selon ISO
31000 -18

Le management du risque
consiste en des **activités**
coordonnées dans le but de
diriger et piloter un
organisme vis-à-vis du
risque.

Que veut dire
« intégrée » ?

A large orange rounded rectangle on the left side of the slide.

Gestion
des risques
intégrée

Notion **d'échelle**
de **contexte** et
de **perspective**

A yellow dashed line in the bottom right corner, consisting of four curved segments.

Pourquoi ?

Volonté transverse

Approche tout risque

Lien entre opération et stratégique ?



Quels liens
avec la
continuité des
affaires ?

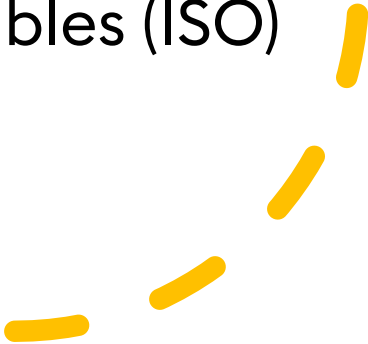


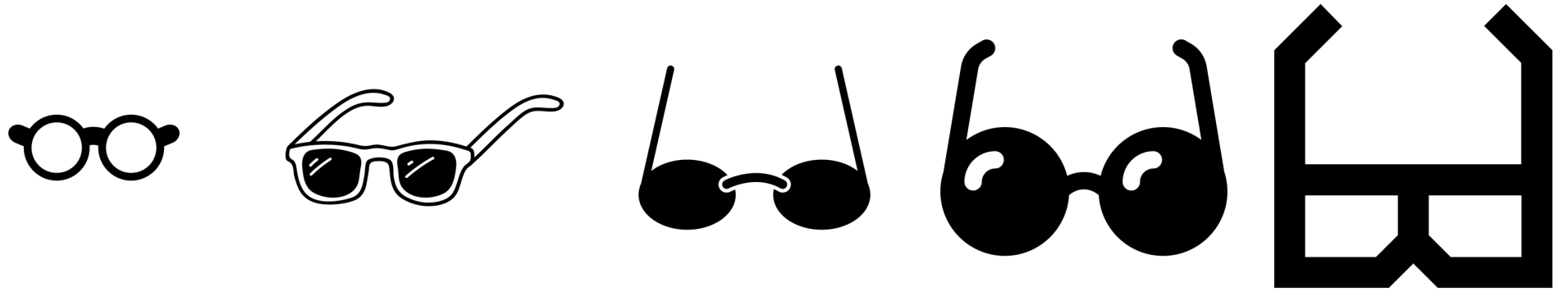
A large orange shape on the left side of the slide, consisting of a rectangle with a quarter-circle cutout on its right side.

Quelques définitions

Continuité

Capacité de l'organisation à poursuivre, après un incident perturbateur, la livraison de produits ou la fourniture de services à des niveaux prédéfinis acceptables (ISO)

A yellow dashed line in the bottom right corner, consisting of several short, curved segments.



Est-ce seulement une question
de terme ?

The image features a minimalist abstract design on a white background. A large, solid orange semi-circle occupies the lower right portion of the frame. Inside this semi-circle, the text "Quelles contributions possibles ?" is written in a clean, white, sans-serif font. To the left of the orange shape, there is a solid blue circle. Further left, a green L-shaped bracket is positioned vertically. Above the blue circle, two short, parallel yellow vertical lines are visible. In the upper center, a green line forms a partial 'V' or checkmark shape. In the upper right, a yellow semi-circle is partially visible. Below the blue circle, a series of four yellow dashed lines curve upwards and to the right, leading towards the orange semi-circle. The overall composition is balanced and modern, using a limited color palette of orange, blue, green, and yellow.

INTERVENTION
RÉTABLISSEMENT
CONTINGENCE
PLANIFICATION
MITIGATION
CONTINUITÉ
REPRISE
URGENCE
PRÉPARATION

Quelle place pour la
continuité dans la
gestion des risques ?





Merci !

hemon.d.yannick@uqam.ca

<https://etudier.uqam.ca/resilience>

